

TRAJECTCONTROLE A20 ROTTERDAM LINKS

(80km/h) (sectie A0200001)

Batchnummer			
Pleegdatum	27-2-2013		
		Datum	Mancode
Handmatige herkenning 1			
Handmatige herkenning 2			
Integriteitscontrole + Kopieren		28-02	5566
Batch initialisatie		28-02	5566
Batch ingelezen			

TRAJECTCONTROLE A20 ROTTERDAM LINKS

(80km/h) (sectie A0200001)

Batchnummer

Pleegdatum

26-2-2013

Datum

Mancode

Handmatige herkenning 1

Handmatige herkenning 2

Integriteitscontrole + Kopieren

27-02

2988

Batch initialisatie

27-02

2988

Batch ingelezen

TRAJECTCONTROLE A20 ROTTERDAM LINKS

(80km/h) (sectie A0200001)

Batchnummer

Pleegdatum

25-2-2013

Datum

Mancode

Handmatige herkenning 1

Handmatige herkenning 2

Integriteitscontrole + Kopieren

26-02

2988

Batch initialisatie

26-02

2988

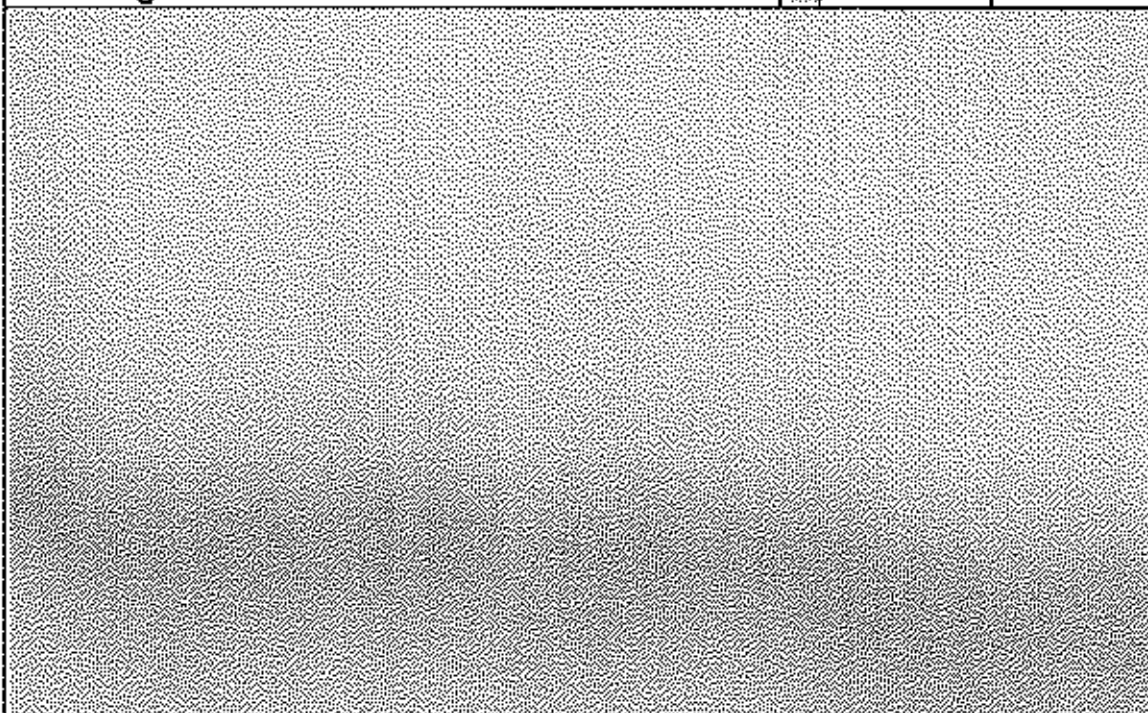
Batch ingelezen

TRAJECTCONTROLE A20 ROTTERDAM LINKS
 (80km/h) (sectie A0200001)

Batchnummer	
--------------------	--

Pleegdatum	22-2-2013
	23-2-2013
	24-2-2013

	Datum	Mancode
Handmatige herkenning 1		
Handmatige herkenning 2		
Integriteitscontrole + Kopieren	25-02	2977
Batch initialisatie	25-02	2977
Batch ingelezen		



TRAJECTCONTROLE A20 ROTTERDAM LINKS
(80km/h) (sectie A0200001)

Batchnummer

Pleegdatum

21-2-2013

Datum

Mancode

Handmatige herkenning 1

Handmatige herkenning 2

Integriteitscontrole + Kopieren

22-02

2977

Batch initialisatie

22-02

2977

Batch ingelezen

TRAJECTCONTROLE A20 ROTTERDAM LINKS
 (80km/h) (sectie A0200002)

Batchnummer

Pieegdatum

	Datum	Mancode
--	-------	---------

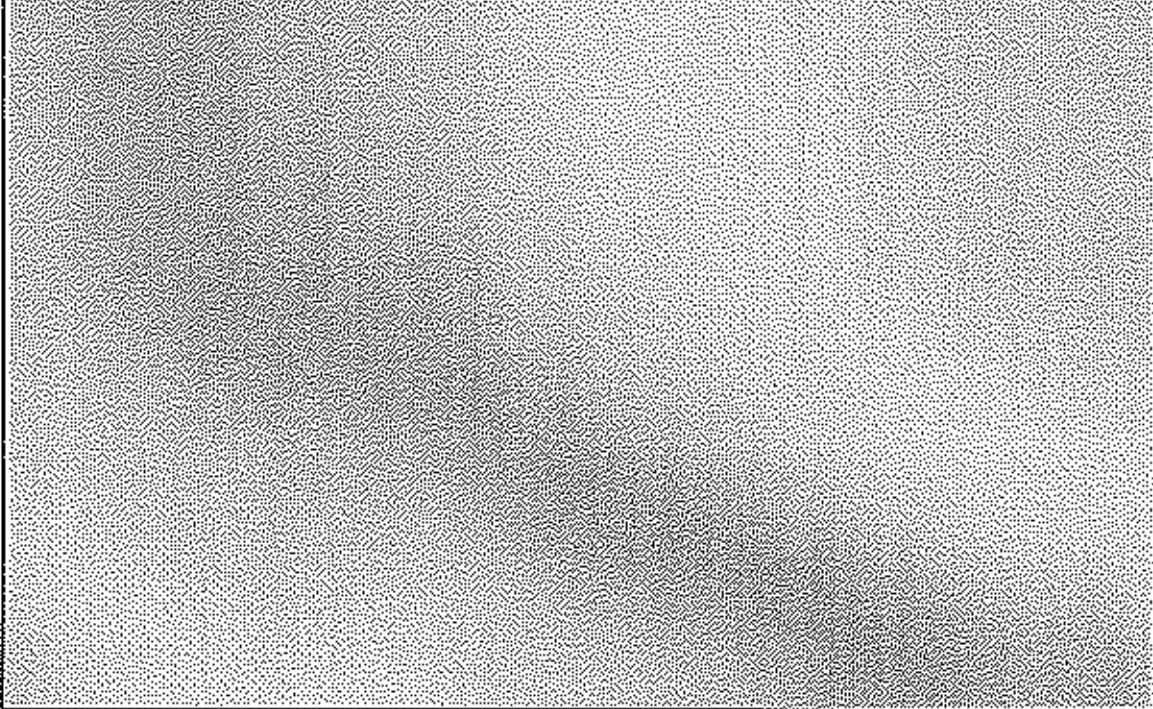
Handmatige herkenning 1	<input type="text"/>	<input type="text"/>
--------------------------------	----------------------	----------------------

Handmatige herkenning 2	<input type="text"/>	<input type="text"/>
--------------------------------	----------------------	----------------------

Integriteitscontrole + Kopieren	<input type="text" value="28-02"/>	<input type="text" value="5566"/>
----------------------------------------	------------------------------------	-----------------------------------

Batch initialisatie	<input type="text" value="28-02"/>	<input type="text" value="5566"/>
----------------------------	------------------------------------	-----------------------------------

Batch ingelezen	<input type="text"/>	<input type="text"/>
------------------------	----------------------	----------------------



TRAJECTCONTROLE A20 ROTTERDAM LINKS
(80km/h) (sectie A0200002)

Batchnummer

Pleegdatum

26-2-2013

Datum

Mancode

Handmatige herkenning 1

Handmatige herkenning 2

Integriteitscontrole + Kopieren

27-02

2988

Batch initialisatie

27-02

2988

Batch ingelezen

TRAJECTCONTROLE A20 ROTTERDAM LINKS

(80km/h) (sectie A0200002)

Batchnummer

Pleegdatum

25-2-2013

Datum

Mancode

Handmatige herkenning 1

Handmatige herkenning 2

Integriteitscontrole + Kopieren

26-02

2988

Batch initialisatie

26-02

2988

Batch ingelezen

TRAJECTCONTROLE A20 ROTTERDAM LINKS
 (80km/h) (sectie A0200002)

Batchnummer

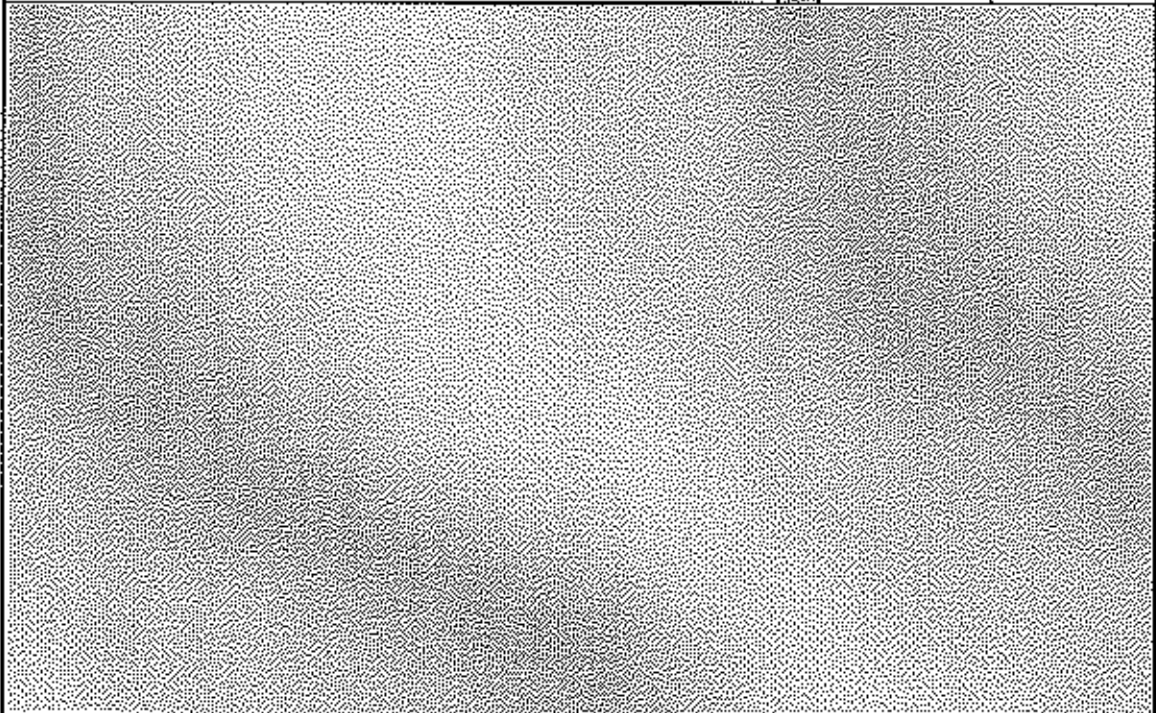
Pleegdatum

	Datum	Mancode
Handmatige herkenning 1		
Handmatige herkenning 2		

Integriteitscontrole + Kopieren

Batch initialisatie

Batch ingelezen



TRAJECTCONTROLE A20 ROTTERDAM LINKS
(80km/h) (sectie A0200002)

Batchnummer

Pleegdatum

21-2-2013

Datum

Mancode

Handmatige herkenning 1

Handmatige herkenning 2

Integriteitscontrole + Kopieren

22-02

2977

Batch initialisatie

22-02

2977

Batch ingelezen

TRAJECTCONTROLE A20 ROTTERDAM RECHTS
(80km/h) (sectie A0200004)

Batchnummer

Pleegdatum

27-2-2013

Datum

Mancode

Handmatige herkenning 1

Handmatige herkenning 2

Integriteitscontrole + Kopieren

28-02

5566

Batch initialisatie

28-02

5566

Batch ingelezen

TRAJECTCONTROLE A20 ROTTERDAM RECHTS
(80km/h) (sectie A0200004)

Batchnummer

Pieegdatum

26-2-2013

Datum

Mancode

Handmatige herkenning 1

Handmatige herkenning 2

Integriteitscontrole + Kopieren

27-02

2988

Batch initialisatie

27-02

2988

Batch ingelezen

TRAJECTCONTROLE A20 ROTTERDAM RECHTS

(80km/h) (sectie A0200004)

Batchnummer

Pleegdatum

25-2-2013

Datum

Mancode

Handmatige herkenning 1

Handmatige herkenning 2

Integriteitscontrole + Kopieren

26-02

2988

Batch initialisatie

26-02

2988

Batch ingelezen

TRAJECTCONTROLE A20 ROTTERDAM RECHTS
(80km/h) (sectie A0200004)

Batchnummer

Pleegdatum

22-2-2013

23-2-2013

24-2-2013

Datum

Mancode

Handmatige herkenning 1

Handmatige herkenning 2

Integriteitscontrole + Kopieren

25-02

2977

Batch initialisatie

25-02

2977

Batch ingelezen

TRAJECTCONTROLE A20 ROTTERDAM RECHTS

(80km/h) (sectie A0200004)

Batchnummer

Pleegdatum

21-2-2013

Datum

Mancode

Handmatige herkenning 1

Handmatige herkenning 2

Integriteitscontrole + Kopieren

22-02

2977

Batch initialisatie

22-02

2977

Batch ingelezen

TRAJECTCONTROLE A20 ROTTERDAM RECHTS
(80km/h) (sectie A0200005)

Batchnummer

Pleegdatum

27-2-2013

Datum

Mancode

Handmatige herkenning 1

Handmatige herkenning 2

Integriteitscontrole + Kopieren

28-02

5566

Batch initialisatie

28-02

5566

Batch ingelezen

TRAJECTCONTROLE A20 ROTTERDAM RECHTS
(80km/h) (sectie A0200005)

Batchnummer

Pleegdatum

26-2-2013

Datum

Mancode

Handmatige herkenning 1

Handmatige herkenning 2

Integriteitscontrole + Kopieren

27-02

2988

Batch initialisatie

27-02

2988

Batch ingelezen

TRAJECTCONTROLE A20 ROTTERDAM RECHTS
(80km/h) (sectie A0200005)

Batchnummer

Pleegdatum

25-2-2013

Datum

Mancode

Handmatige herkenning 1

Handmatige herkenning 2

Integriteitscontrole + Kopieren

26-02

2988

Batch initialisatie

26-02

2988

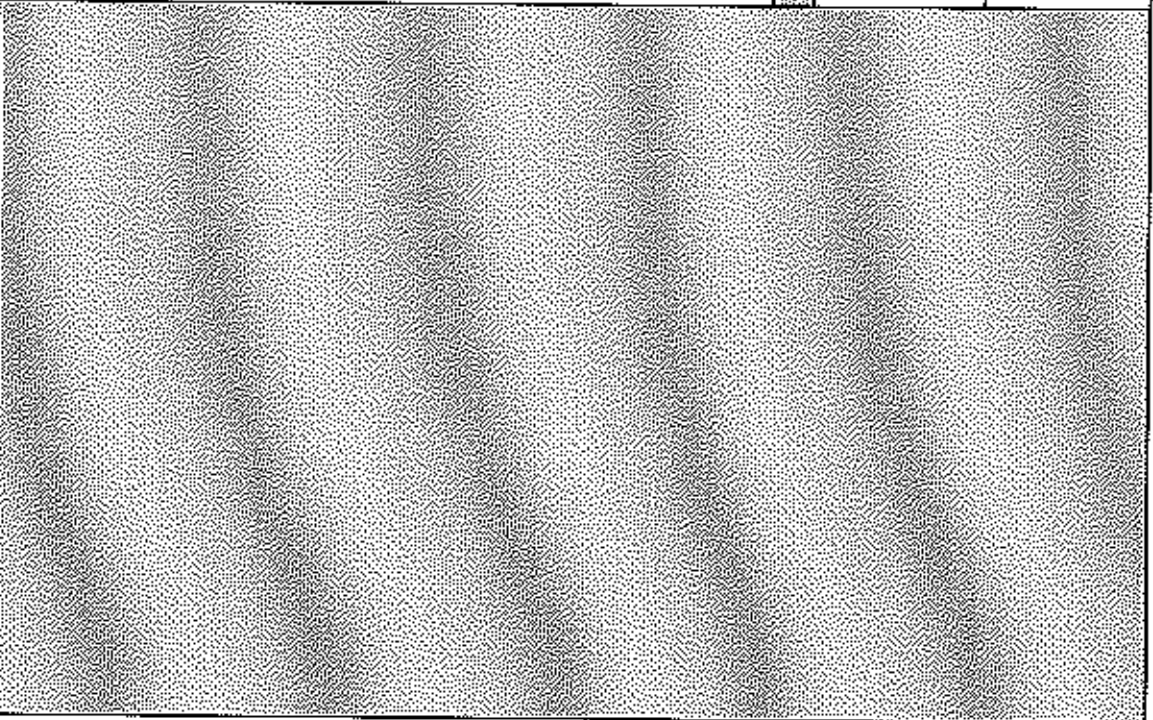
Batch ingelezen

TRAJECTCONTROLE A20 ROTTERDAM RECHTS
 (80km/h) (sectie A0200005)

Batchnummer

Pleegdatum

	Datum	Mancode
Handmatige herkenning 1		
Handmatige herkenning 2		
Integriteitscontrole + Kopieren	25-02	2977
Batch initialisatie	25-02	2977
Batch ingelezen		



TRAJECTCONTROLE A20 ROTTERDAM RECHTS

(80km/h) (sectie A0200005)

Batchnummer

Pleegdatum

21-2-2013

Datum

Mancode

Handmatige herkenning 1

Handmatige herkenning 2

Integriteitscontrole + Kopieren

22-02

2977

Batch initialisatie

22-02

2977

Batch ingelezen