

TRAJECTCONTROLE A20 ROTTERDAM RECHTS

(80km/h) (sectie A0200004)

Batchnummer

84185

Pleegdatum

7-5-2014

Datum

Mancode

Handmatige herkenning 1

215

8770

Handmatige herkenning 2

Integriteitscontrole + Kopieren

08-05

5566

Batch initialisatie

08-05

5566

Batch ingelezen

08-05-14

5566

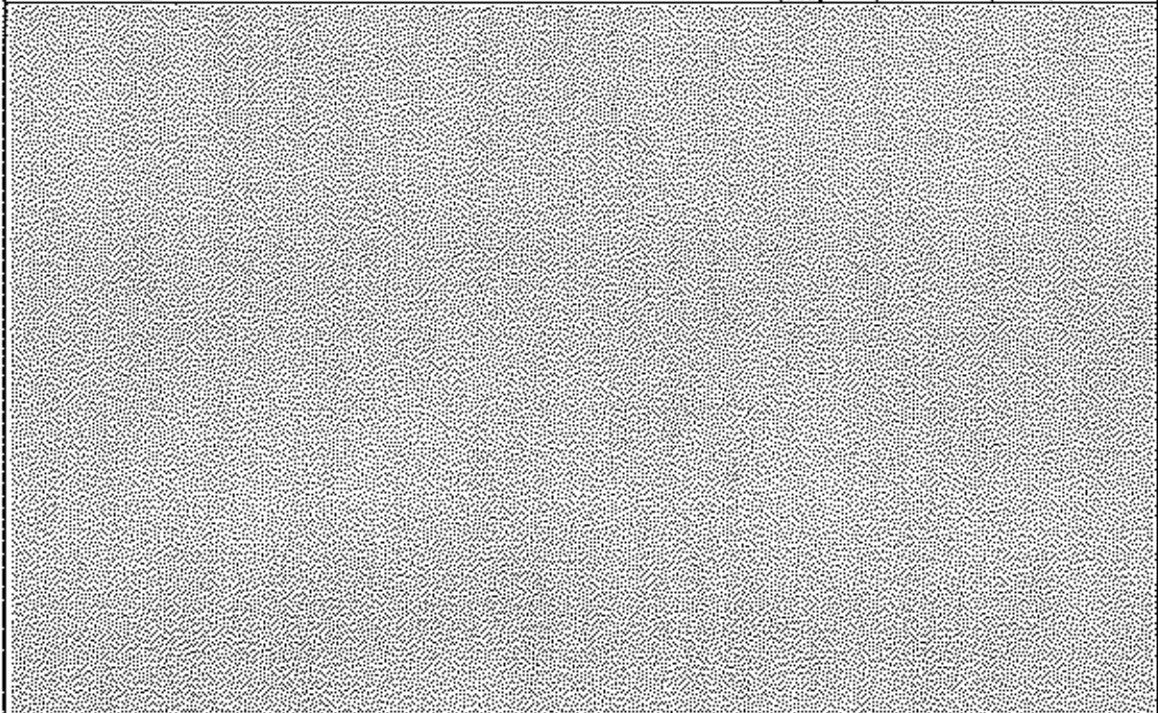
TRAJECTCONTROLE A20 ROTTERDAM RECHTS

(80km/h) (sectie A0200004)

Batchnummer	84158
--------------------	--------------

Pleegdatum	6-5-2014

		Datum	Mancode
Handmatige herkenning 1		7/5	8770
Handmatige herkenning 2			
Integriteitscontrole + Kopieren		07-05	4639
Batch initialisatie		07-05	4639
Batch ingelezen		7/5	4639



TRAJECTCONTROLE A20 ROTTERDAM RECHTS
(80km/h) (sectie A0200004)

Batchnummer	84135
--------------------	--------------

Pleegdatum	
	4-5-2014
	5-5-2014

	Datum	Mancode
Handmatige herkenning 1	6-5	4638
Handmatige herkenning 2		
Integriteitscontrole + Kopieren	06-05	5566
Batch initialisatie	06-05	5566
Batch ingelezen	6-05-	5566.

TRAJECTCONTROLE A20 ROTTERDAM RECHTS
(80km/h) (sectie A0200004)

Batchnummer	84116
--------------------	--------------

Pleegdatum	2-5-2014
	3-5-2014

	Datum	Mancode
Handmatige herkenning 1	6-5	6120
Handmatige herkenning 2		
Integriteitscontrole + Kopieren	06-05	5566
Batch initialisatie	06-05	5566
Batch ingelezen	06-05	5566

TRAJECTCONTROLE A20 ROTTERDAM RECHTS

(80km/h) (sectie A0200004)

Batchnummer			
Pleegdatum	1-5-2014		
		Datum	Mancode
Handmatige herkenning 1			
Handmatige herkenning 2			
Integriteitscontrole + Kopieren		02-05	2979
Batch initialisatie		02-05	2979
Batch ingelezen			

TRAJECTCONTROLE A20 ROTTERDAM RECHTS
 (80km/h) (sectie A0200005)

Batchnummer	84186
--------------------	--------------

Pleegdatum	7-5-2014
-------------------	-----------------

	Datum	Mancode
Handmatige herkenning 1	8/5	8770

Handmatige herkenning 2		
--------------------------------	--	--

Integriteitscontrole + Kopieren	08-05	5566
--	-------	------

Batch initialisatie	08-05	5566
----------------------------	-------	------

Batch ingelezen	08-05-14	5566
------------------------	----------	------

TRAJECTCONTROLE A20 ROTTERDAM RECHTS
(80km/h) (sectie A0200005)

Batchnummer 84159

Pleegdatum 6-5-2014

	Datum	Mancode
Handmatige herkenning 1	07-05	8990
Handmatige herkenning 2		
Integriteitscontrole + Kopieren	07-05	4639
Batch initialisatie	07-05	4639
Batch ingelezen	9/5	4639

TRAJECTCONTROLE A20 ROTTERDAM RECHTS
(80km/h) (sectie A0200005)

Batchnummer	84136
--------------------	--------------

Pleegdatum	4-5-2014
	5-5-2014

		Datum	Mancode
Handmatige herkenning 1	■	06-05	4678
Handmatige herkenning 2	■		
Integriteitscontrole + Kopieren	■	06-05	5566
Batch initialisatie	■	06-05	5566
Batch ingelezen	■	06-05	5566

TRAJECTCONTROLE A20 ROTTERDAM RECHTS

(80km/h) (sectie A0200005)

Batchnummer

84117

Pleegdatum

2-5-2014

3-5-2014

Datum

Mancode

Handmatige herkenning 1

6-5

6120

Handmatige herkenning 2

Integriteitscontrole + Kopieren

06-05

5566

Batch initialisatie

06-05

5566

Batch ingelezen

06-05-

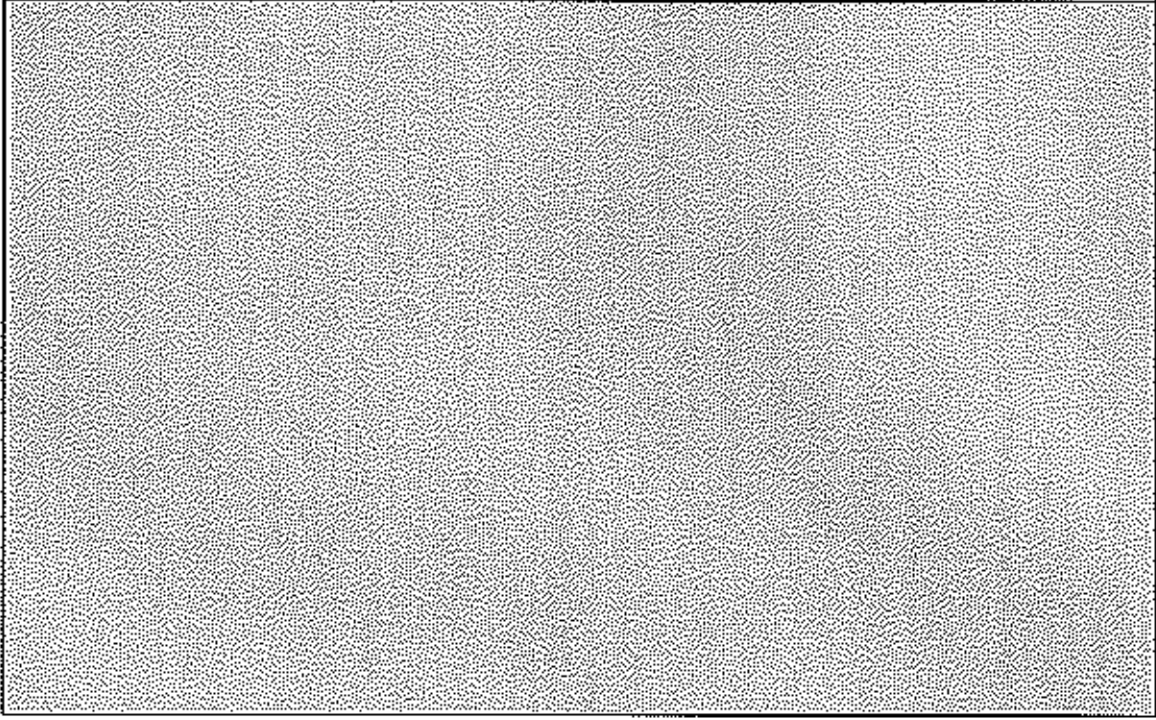
5566.

TRAJECTCONTROLE A20 ROTTERDAM RECHTS
 (80km/h) (sectie A0200005)

Batchnummer	
--------------------	--

Pleegdatum	1-5-2014

	Datum	Mancode
Handmatige herkenning 1		
Handmatige herkenning 2		
Integriteitscontrole + Kopieren	02-05	2979
Batch initialisatie	02-05	2979
Batch ingelezen		



TRAJECTCONTROLE A20 ROTTERDAM LINKS

(80km/h) (sectie A0200801)

Batchnummer	84187
--------------------	--------------

Pleegdatum	7-5-2014
-------------------	-----------------

	Datum	Mancode
Handmatige herkenning 1	8/5	8770
Handmatige herkenning 2		
Integriteitscontrole + Kopieren	08-05	5566
Batch initialisatie	08-05	5566
Batch ingelezen	08-05-14	5506

TRAJECTCONTROLE A20 ROTTERDAM LINKS

(80km/h) (sectie A0200801)

Batchnummer

84160

Pleegdatum

6-5-2014

Datum

Mancode

Handmatige herkenning 1

7/5

8770

Handmatige herkenning 2

Integriteitscontrole + Kopieren

07-05

4639

Batch initialisatie

07-05

4639

Batch ingelezen

7/5

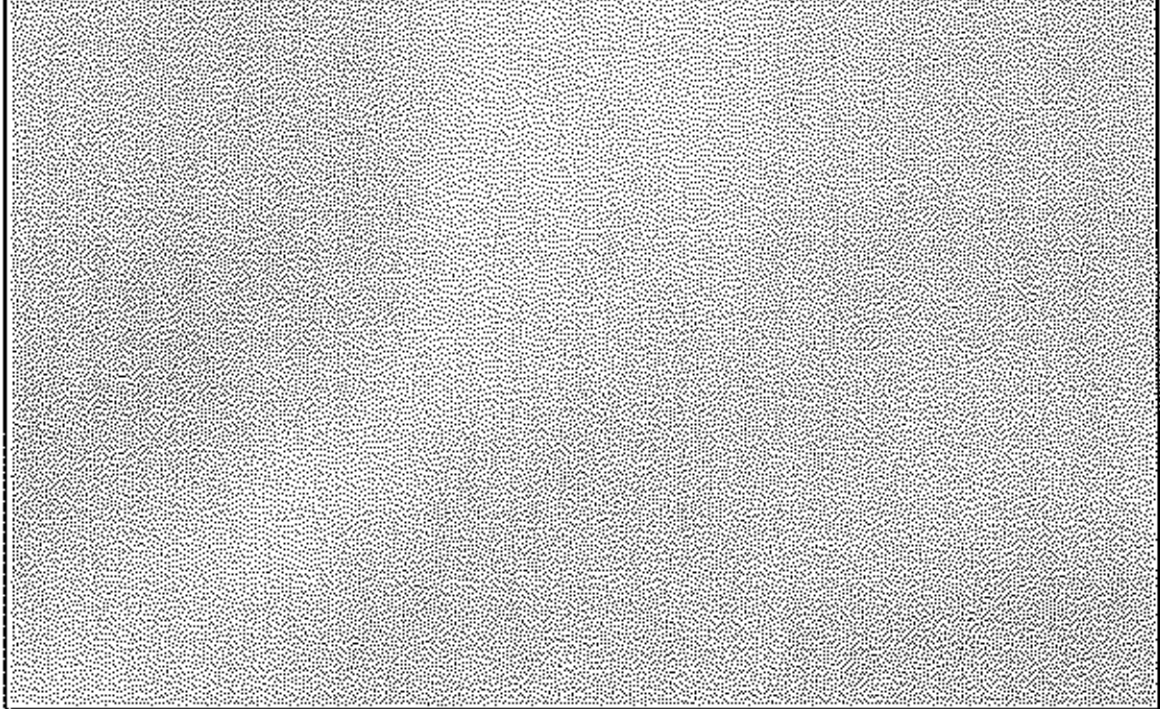
4639

TRAJECTCONTROLE A20 ROTTERDAM LINKS
 (80km/h) (sectie A0200801)

Batchnummer

Pieegdatum

	Datum	Mancode
Handmatige herkenning 1		
Handmatige herkenning 2		
Integriteitscontrole + Kopieren	06-05	5566
Batch initialisatie	06-05	5566
Batch ingelezen		



TRAJECTCONTROLE A20 ROTTERDAM LINKS
 (80km/h) (sectie A0200801)

Batchnummer

Pløegdatum

2-5-2014

3-5-2014

Datum

Mancode

Handmatige herkenning 1

Handmatige herkenning 2

Integriteitscontrole + Kopieren

06-05

5566

Batch initialisatie

06-05

5566

Batch ingelezen

TRAJECTCONTROLE A20 ROTTERDAM LINKS

(80km/h) (sectie A0200801)

Batchnummer

Pleegdatum

1-5-2014

Datum

Mancode

Handmatige herkenning 1

Handmatige herkenning 2

Integriteitscontrole + Kopieren

02-05

2979

Batch initialisatie

02-05

2979

Batch ingelezen

TRAJECTCONTROLE A20 ROTTERDAM LINKS

(80km/h) (sectie A0200802)

Batchnummer	84188
--------------------	--------------

Pleegdatum	7-5-2014

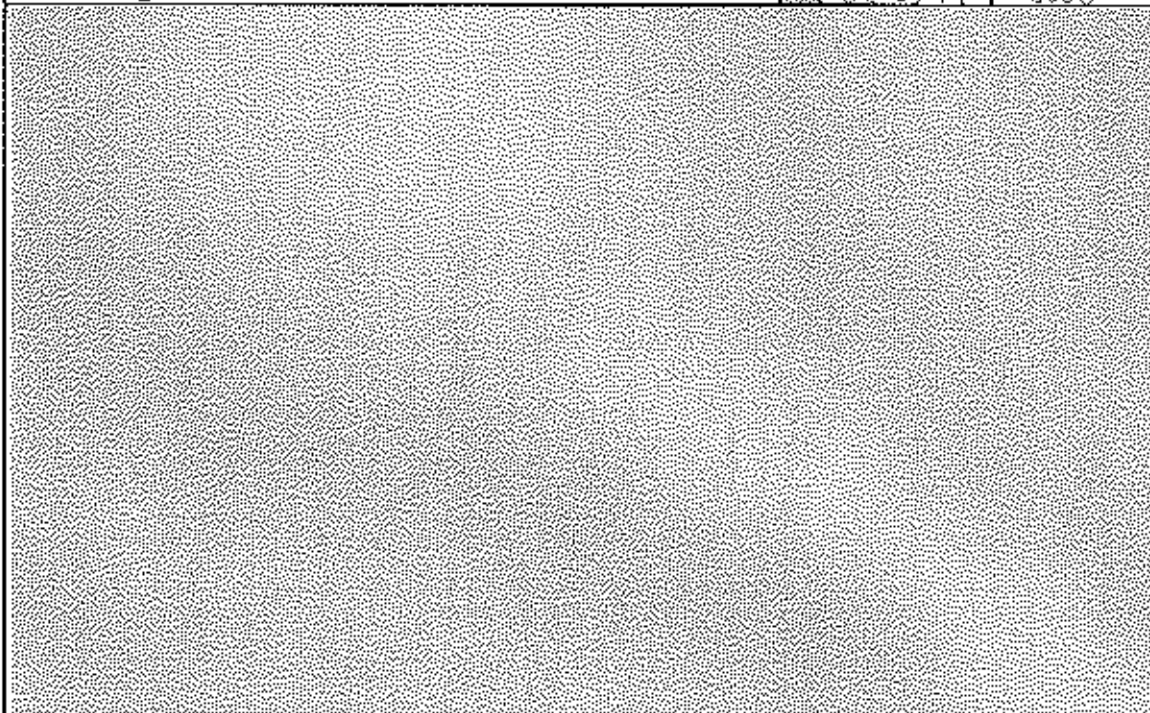
	Datum	Mancode
Handmatige herkenning 1	815	0770

Handmatige herkenning 2		
--------------------------------	--	--

Integriteitscontrole + Kopieren	08-05	5566
--	-------	------

Batch initialisatie	08-05	5566
----------------------------	-------	------

Batch ingelezen	08-05-14	5566
------------------------	----------	------



TRAJECTCONTROLE A20 ROTTERDAM LINKS

(80km/h) (sectie A0200802)

Batchnummer	84161		
Pleegdatum	6-5-2014		
		Datum	Mancode
Handmatige herkenning 1		9/5	8770
Handmatige herkenning 2			
Integriteitscontrole + Kopieren		07-05	4639
Batch initialisatie		07-05	4639
Batch ingelezen		9/5	4639

TRAJECTCONTROLE A20 ROTTERDAM LINKS

(80km/h) (sectie A0200802)

Batchnummer			
Pleegdatum			
	4-5-2014		
	5-5-2014		
		Datum	Mancode
Handmatige herkenning 1			
Handmatige herkenning 2			
Integriteitscontrole + Kopieren		06-05	5566
Batch initialisatie		06-05	5566
Batch ingelezen			

TRAJECTCONTROLE A20 ROTTERDAM LINKS

(80km/h) (sectie A0200802)

Batchnummer			
Pleegdatum	2-5-2014		
	3-5-2014		
		Datum	Mancode
Handmatige herkenning 1			
Handmatige herkenning 2			
Integriteitscontrole + Kopieren		06-05	5566
Batch initialisatie		06-05	5566
Batch ingelezen			

TRAJECTCONTROLE A20 ROTTERDAM LINKS

(80km/h) (sectie A0200802)

Batchnummer	
--------------------	--

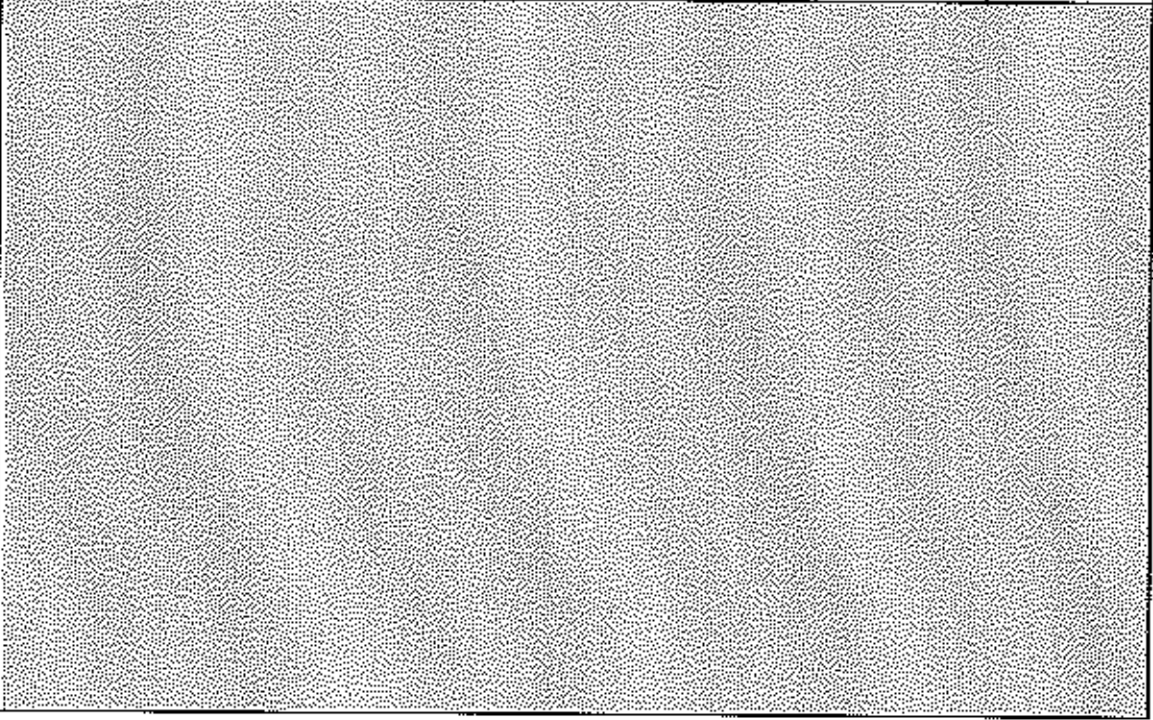
Pleegdatum	1-5-2014	

		Datum	Mancode
Handmatige herkenning 1	■		
Handmatige herkenning 2	■		

Integriteitscontrole + Kopieren	■	02-05	2979
--	---	-------	------

Batch initialisatie	■	02-05	2979
----------------------------	---	-------	------

Batch ingelezen	■		
------------------------	---	--	--



TRAJECTCONTROLE A20 ROTTERDAM LINKS
(100km/h) (sectie A0201001)

Batchnummer

Pleegdatum

7-5-2014

Datum

Mancode

Handmatige herkenning 1

Handmatige herkenning 2

Integriteitscontrole + Kopieren

08-05

5566

Batch initialisatie

08-05

5566

Batch ingelezen

TRAJECTCONTROLE A20 ROTTERDAM LINKS
(100km/h) (sectie A0201001)

Batchnummer

Pleegdatum 6-5-2014

	Datum	Mancode
Handmatige herkenning 1		
Handmatige herkenning 2		
Integriteitscontrole + Kopieren	07-05	4639
Batch initialisatie	07-05	4639
Batch ingelezen		

TRAJECTCONTROLE A20 ROTTERDAM LINKS
 (100km/h) (sectie A0201001)

Batchnummer			
Pleegdatum			
	4-5-2014		
	5-5-2014		
		Datum	Mancode
Handmatige herkenning 1			
Handmatige herkenning 2			
Integriteitscontrole + Kopieren		06-05	5566
Batch initialisatie		06-05	5566
Batch ingelezen			

TRAJECTCONTROLE A20 ROTTERDAM LINKS
 (100km/h) (sectie A0201001)

Batchnummer

Pleegdatum

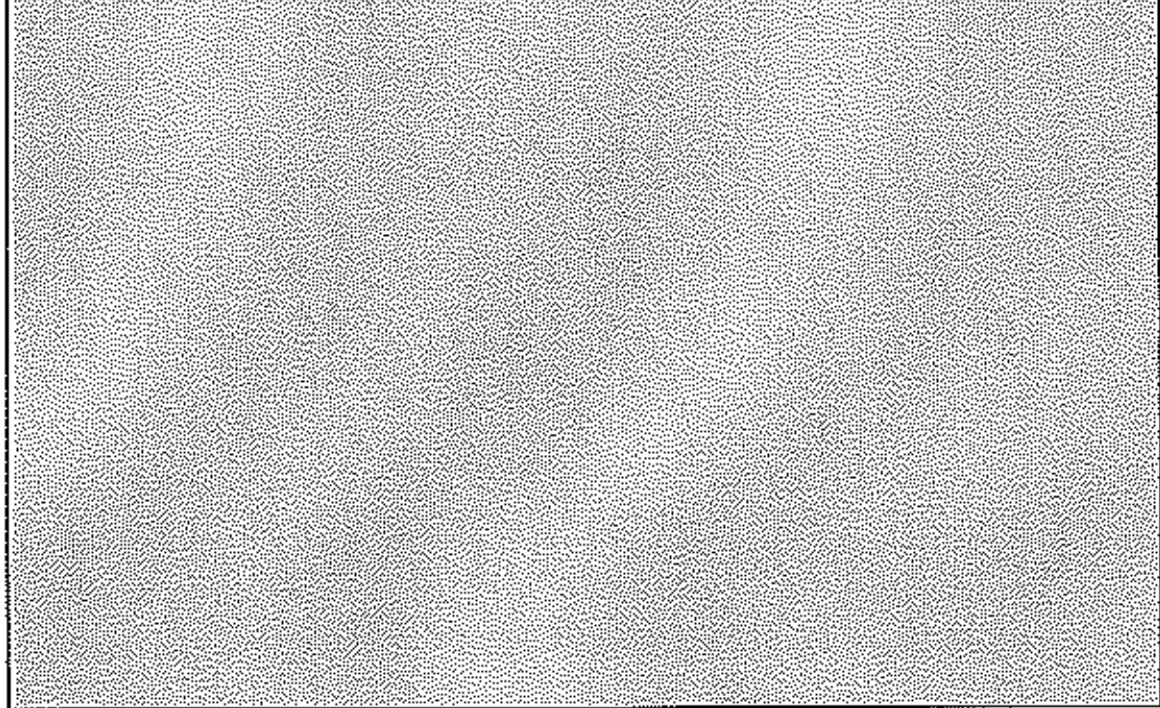
	Datum	Mancode
Handmatige herkenning 1		

Handmatige herkenning 2		
--------------------------------	--	--

Integriteitscontrole + Kopieren	06-05	5566
--	-------	------

Batch initialisatie	06-05	5566
----------------------------	-------	------

Batch ingelezen		
------------------------	--	--



TRAJECTCONTROLE A20 ROTTERDAM LINKS
(100km/h) (sectie A0201001)

Batchnummer

Pleegdatum

1-5-2014

Datum

Mancode

Handmatige herkenning 1

Handmatige herkenning 2

Integriteitscontrole + Kopieren

02-05

2979

Batch initialisatie

02-05

2979

Batch ingelezen

TRAJECTCONTROLE A20 ROTTERDAM LINKS

(100km/h) (sectie A0201002)

Batchnummer			
Pleegdatum	7-5-2014		
		Datum	Mancode
Handmatige herkenning 1			
Handmatige herkenning 2			
Integriteitscontrole + Kopieren		08-05	5566
Batch initialisatie		08-05	5566
Batch ingelezen			

TRAJECTCONTROLE A20 ROTTERDAM LINKS
 (100km/h) (sectie A0201002)

Batchnummer

Pleegdatum

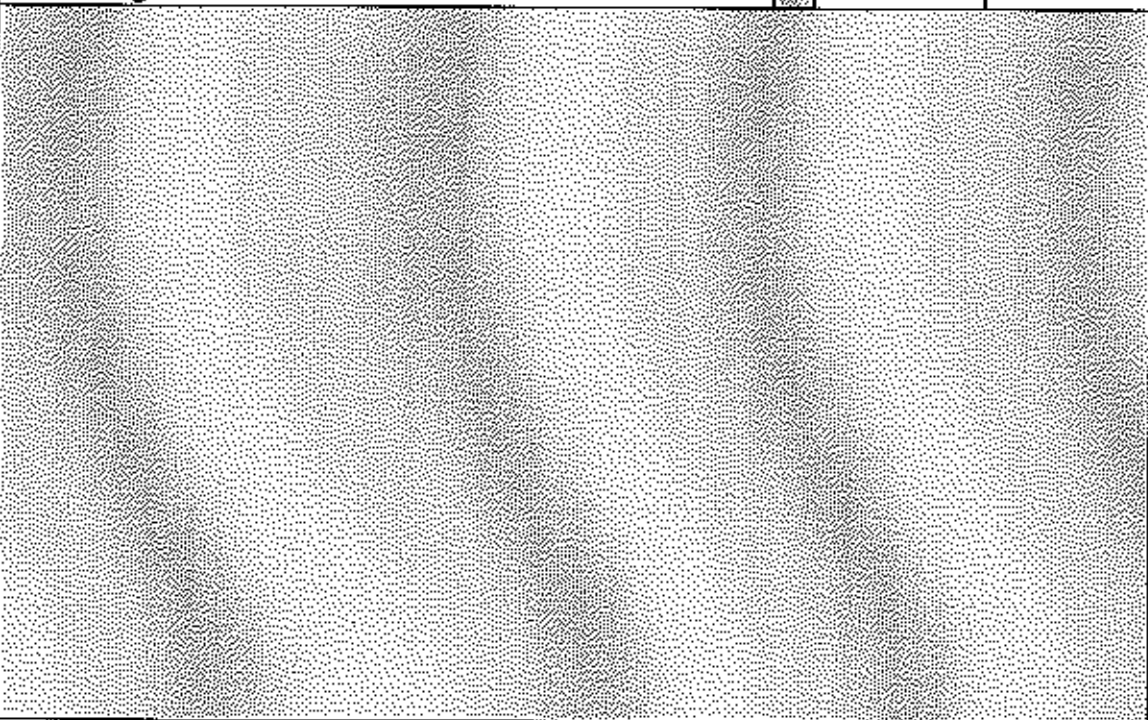
	Datum	Mancode
Handmatige herkenning 1		

Handmatige herkenning 2		
--------------------------------	--	--

Integriteitscontrole + Kopieren	07-05	4639
--	-------	------

Batch initialisatie	07-05	4639
----------------------------	-------	------

Batch ingelezen		
------------------------	--	--



TRAJECTCONTROLE A20 ROTTERDAM LINKS
 (100km/h) (sectie A0201002)

Batchnummer

Pleegdatum

4-5-2014

5-5-2014

Datum

Mancode

Handmatige herkenning 1

Handmatige herkenning 2

Integriteitscontrole + Kopieren

06-05

5566

Batch initialisatie

06-05

5566

Batch ingelezen

TRAJECTCONTROLE A20 ROTTERDAM LINKS

(100km/h) (sectie A0201002)

Batchnummer

Pleegdatum

2-5-2014

3-5-2014

Datum

Mancode

Handmatige herkenning 1

Handmatige herkenning 2

Integriteitscontrole + Kopieren

06-05

5566

Batch initialisatie

06-05

5566

Batch ingelezen

TRAJECTCONTROLE A20 ROTTERDAM LINKS

(100km/h) (sectie A0201002)

Batchnummer

Pleegdatum

1-5-2014

Datum

Mancode

Handmatige herkenning 1

Handmatige herkenning 2

Integriteitscontrole + Kopieren

02-05

2979

Batch initialisatie

02-05

2979

Batch ingelezen