

**TRAJECTCONTROLE A12 UTRECHT LINKS**  
**HOOFDRIJBAAN (100km/h) (sectie A0120021)**

<b>Batchnummer</b>	<b>75184</b>
--------------------	--------------

<b>Pleegdatum</b>	<b>27-2-2013</b>
-------------------	------------------

	<b>Datum</b>	<b>Mancode</b>
<b>Handmatige herkenning 1</b>	20-2-13	8782 <i>W</i>

<b>Handmatige herkenning 2</b>		
--------------------------------	--	--

<b>Integriteitscontrole + Kopieren</b>	28-02	5566
--	-------	------

<b>Batch initialisatie</b>	28-02	5566
----------------------------	-------	------

<b>Batch ingelezen</b>	29-02-	5566.
------------------------	--------	-------

**TRAJECTCONTROLE A12 UTRECHT LINKS**  
**HOOFDRIJBAAN (100km/h) (sectie A0120021)**

<b>Batchnummer</b>	<b>75169</b>
--------------------	--------------

<b>Pleegdatum</b>	<b>26-2-2013</b>

	<b>Datum</b>	<b>Mancode</b>
<b>Handmatige herkenning 1</b>	27/02	5566
<b>Handmatige herkenning 2</b>		
<b>Integriteitscontrole + Kopieren</b>	27-02	2988
<b>Batch initialisatie</b>	27-02	2988
<b>Batch ingelezen</b>	27-2	2988

**TRAJECTCONTROLE A12 UTRECHT LINKS**  
**HOOFDRIJBAAN (100km/h) (sectie A0120021)**

<b>Batchnummer</b>	<b>75118</b>
--------------------	--------------

<b>Pleegdatum</b>	<b>25-2-2013</b>
-------------------	------------------

	Datum	Mancode
<b>Handmatige herkenning 1</b>	26/2	6204

<b>Handmatige herkenning 2</b>		
--------------------------------	--	--

<b>Integriteitscontrole + Kopieren</b>	26-02	2988
--	-------	------

<b>Batch initialisatie</b>	26-02	2988
----------------------------	-------	------

<b>Batch ingelezen</b>	26/2	2988
------------------------	------	------

**TRAJECTCONTROLE A12 UTRECHT LINKS**  
**HOOFDRIJBAAN (100km/h) (sectie A0120021)**

<b>Batchnummer</b>	<b>75098</b>
--------------------	--------------

<b>Pieegdatum</b>	<b>24-2-2013</b>

	<b>Datum</b>	<b>Mancode</b>
<b>Handmatige herkenning 1</b>	25-02	4031

<b>Handmatige herkenning 2</b>		
--------------------------------	--	--

<b>Integriteitscontrole + Kopieren</b>	25-02	2977
--	-------	------

<b>Batch initialisatie</b>	25-02	2977
----------------------------	-------	------

<b>Batch ingelezen</b>	25-2	2977
------------------------	------	------

**TRAJECTCONTROLE A12 UTRECHT LINKS**  
**HOOFDRIJBAAN (100km/h) (sectie A0120021)**

<b>Batchnummer</b>	<b>75102</b>
--------------------	--------------

<b>Pleegdatum</b>	<b>23-2-2013</b>

	Datum	Mancode
<b>Handmatige herkenning 1</b>	25-2	4031
<b>Handmatige herkenning 2</b>		
<b>Integriteitscontrole + Kopieren</b>	25-02	2977
<b>Batch initialisatie</b>	25-02	2977
<b>Batch ingelezen</b>	25-2	2977



TRAJECTCONTROLE A12 UTRECHT LINKS  
HOOFDRIJBAAN (100km/h) (sectie A0120021)

Batchnummer 75038

Pleegdatum 21-2-2013

	Datum	Mancode
Handmatige herkenning 1	27-02	4031
Handmatige herkenning 2		
Integriteitscontrole + Kopieren	22-02	2977
Batch initialisatie	22-02	2977
Batch ingelezen	22-2	2977

TRAJECTCONTROLE A12 UTRECHT RECHTS  
HOOFDRIJBAAN (100km/h) (sectie A0120022)

Batchnummer

Pleegdatum

27-2-2013

Datum

Mancode

Handmatige herkenning 1

Handmatige herkenning 2

Integriteitscontrole + Kopieren

28-02

5566

Batch initialisatie

28-02

5566

Batch ingelezen



TRAJECTCONTROLE A12 UTRECHT RECHTS  
HOOFDRIJBAAN (100km/h) (sectie A0120022)

Batchnummer

Pleegdatum

26-2-2013

Datum

Mancode

Handmatige herkenning 1

Handmatige herkenning 2

Integriteitscontrole + Kopieren

27-02

2988

Batch initialisatie

27-02

2988

Batch ingelezen

TRAJECTCONTROLE A12 UTRECHT RECHTS  
HOOFDRIJBAAN (100km/h) (sectie A0120022)

Batchnummer

Pleegdatum

25-2-2013

Datum

Mancode

Handmatige herkenning 1

Handmatige herkenning 2

Integriteitscontrole + Kopieren

26-02

2988

Batch initialisatie

26-02

2988

Batch ingelezen

**TRAJECTCONTROLE A12 UTRECHT RECHTS**  
**HOOFDRIJBAAN (100km/h) (sectie A0120022)**

<b>Batchnummer</b>	
--------------------	--

<b>Pleegdatum</b>	22-2-2013	
	23-2-2013	
	24-2-2013	

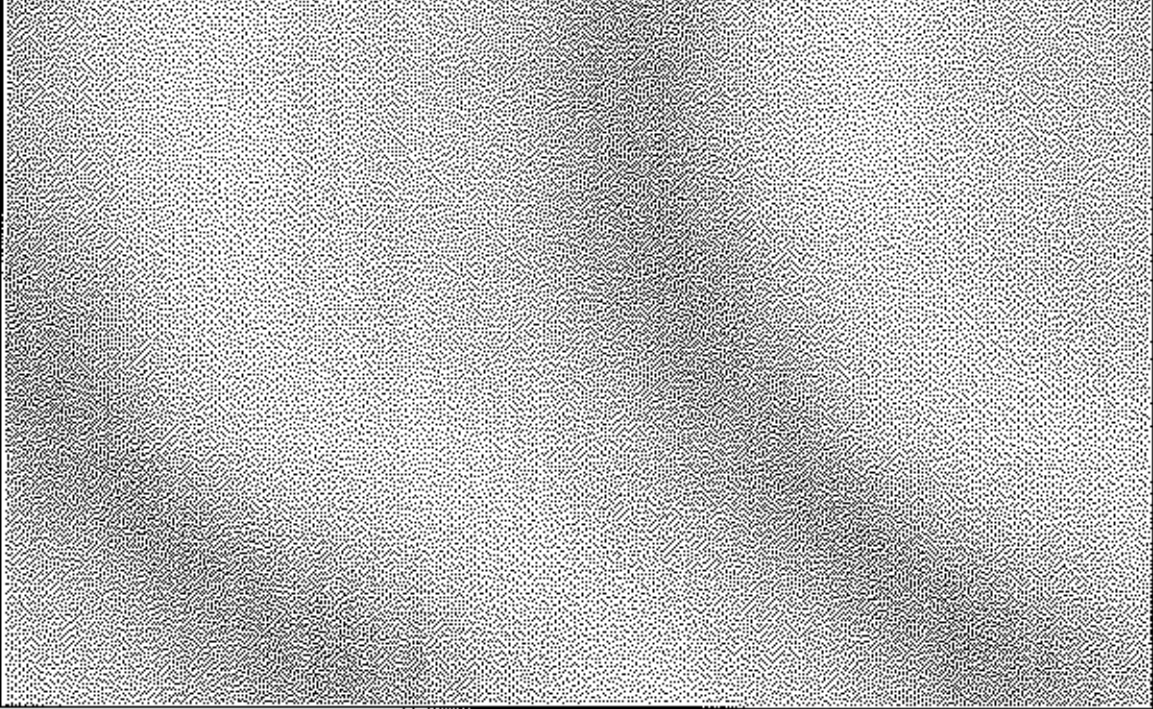
		Datum	Mancode
<b>Handmatige herkenning 1</b>	■		
<b>Handmatige herkenning 2</b>	■		
<b>Integriteitscontrole + Kopieren</b>	■	25-02	2977
<b>Batch initialisatie</b>	■	25-02	2977
<b>Batch ingelezen</b>	■		

**TRAJECTCONTROLE A12 UTRECHT RECHTS**  
**HOOFDRIJBAAN (100km/h) (sectie A0120022)**

**Batchnummer**

**Pleegdatum** **21-2-2013**

	Datum	Mancode
<b>Handmatige herkenning 1</b>		
<b>Handmatige herkenning 2</b>		
<b>Integriteitscontrole + Kopieren</b>	<b>22-02</b>	<b>2977</b>
<b>Batch initialisatie</b>	<b>22-02</b>	<b>2977</b>
<b>Batch ingelezen</b>		



TRAJECTCONTROLE A12 UTRECHT LINKS  
PARALLELRIJBAAN (80km/h) (sectie A0120023)

Batchnummer

75185

Pleegdatum

27-2-2013

Datum

Mancode

Handmatige herkenning 1

28-02

3595

Handmatige herkenning 2

Integriteitscontrole + Kopieren

28-02

5566

Batch initialisatie

28-02

5566

Batch ingelezen

28-02-

5566.

TRAJECTCONTROLE A12 UTRECHT LINKS  
 PARALLELRIJBAAN (80km/h) (sectie A0120023)

Batchnummer	75163
-------------	-------

Pleegdatum	26-2-2013

	Datum	Mancode
Handmatige herkenning 1	27-2	2988

Handmatige herkenning 2		
-------------------------	--	--

Integriteitscontrole + Kopieren	27-02	2988
---------------------------------	-------	------

Batch initialisatie	27-02	2988
---------------------	-------	------

Batch ingelezen	27-2	2988
-----------------	------	------

TRAJECTCONTROLE A12 UTRECHT LINKS  
PARALLELRIJBAAN (80km/h) (sectie A0120023)

Batchnummer 75119

Pleegdatum 25-2-2013

	Datum	Mancode
Handmatige herkenning 1	26/2	6284

Handmatige herkenning 2		
-------------------------	--	--

Integriteitscontrole + Kopieren	26-02	2988
---------------------------------	-------	------

Batch initialisatie	26-02	2988
---------------------	-------	------

Batch ingelezen	26/2	2988
-----------------	------	------

**TRAJECTCONTROLE A12 UTRECHT LINKS  
PARALLELRIJBAAN (80km/h) (sectie A0120023)**

<b>Batchnummer</b>	<b>75076</b>
--------------------	--------------

<b>Pleegdatum</b>	<b>22-2-2013</b>
	<b>23-2-2013</b>
	<b>24-2-2013</b>

	Datum	Mancode
<b>Handmatige herkenning 1</b>	25-2	2977
<b>Handmatige herkenning 2</b>		
<b>Integriteitscontrole + Kopieren</b>	25-02	2977
<b>Batch initialisatie</b>	25-02	2977
<b>Batch ingelezen</b>	25-2	2977



**TRAJECTCONTROLE A12 UTRECHT LINKS**  
**PARALLELRIJBAAN (80km/h) (sectie A0120023)**

<b>Batchnummer</b>	<b>75039</b>
--------------------	--------------

<b>Pleegdatum</b>	<b>21-2-2013</b>

	<b>Datum</b>	<b>Mancode</b>
<b>Handmatige herkenning 1</b>	22-2	2977
<b>Handmatige herkenning 2</b>		
<b>Integriteitscontrole + Kopieren</b>	22-02	2977
<b>Batch initialisatie</b>	22-02	2977
<b>Batch ingelezen</b>	22-2	2977

**TRAJECTCONTROLE A12 UTRECHT LINKS**  
**PARALLELRIJBAAN (80km/h) (sectie A0120024)**

<b>Batchnummer</b>	<b>75186</b>
--------------------	--------------

<b>Pleegdatum</b>	<b>27-2-2013</b>

	Datum	Mancode
<b>Handmatige herkenning 1</b>	28-02	3595
<b>Handmatige herkenning 2</b>		
<b>Integriteitscontrole + Kopieren</b>	28-02	5566
<b>Batch initialisatie</b>	28-02	5566
<b>Batch ingelezen</b>	28-02	5566

TRAJECTCONTROLE A12 UTRECHT LINKS  
 PARALLELRIJBAAN (80km/h) (sectie A0120024)

Batchnummer 75164

Pleegdatum 26-2-2013

	Datum	Mancode
--	-------	---------

Handmatige herkenning 1	27-02-13	0949 818
-------------------------	----------	----------

Handmatige herkenning 2		
-------------------------	--	--

Integriteitscontrole + Kopieren	27-02	2988
---------------------------------	-------	------

Batch initialisatie	27-02	2988
---------------------	-------	------

Batch ingelezen	27/2	2988
-----------------	------	------

**TRAJECTCONTROLE A12 UTRECHT LINKS**  
**PARALLELRIJBAAN (80km/h) (sectie A0120024)**

<b>Batchnummer</b>	<b>75120</b>
--------------------	--------------

<b>Pleegdatum</b>	<b>25-2-2013</b>

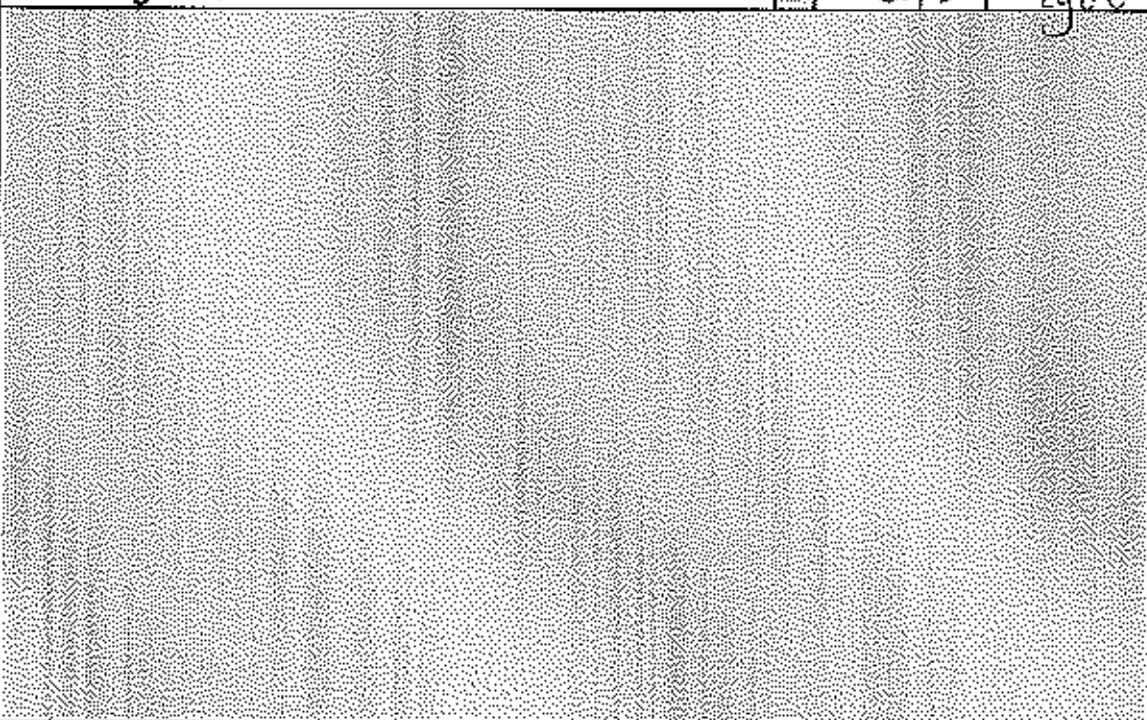
	<b>Datum</b>	<b>Mancode</b>
<b>Handmatige herkenning 1</b>	26/2	6204

<b>Handmatige herkenning 2</b>		
--------------------------------	--	--

<b>Integriteitscontrole + Kopieren</b>	26-02	2988
--	-------	------

<b>Batch initialisatie</b>	26-02	2988
----------------------------	-------	------

<b>Batch ingelezen</b>	26/2	2988
------------------------	------	------



**TRAJECTCONTROLE A12 UTRECHT LINKS**  
**PARALLELRIJBAAN (80km/h) (sectie A0120024)**

<b>Batchnummer</b>	<b>75077</b>
--------------------	--------------

<b>Pleegdatum</b>	<b>22-2-2013</b>
	<b>23-2-2013</b>
	<b>24-2-2013</b>

	<b>Datum</b>	<b>Mancode</b>
<b>Handmatige herkenning 1</b>	25-02	3505

<b>Handmatige herkenning 2</b>		
--------------------------------	--	--

<b>Integriteitscontrole + Kopieren</b>	25-02	2977
--	-------	------

<b>Batch initialisatie</b>	25-02	2977
----------------------------	-------	------

<b>Batch ingelezen</b>	25-2	2977
------------------------	------	------

**TRAJECTCONTROLE A12 UTRECHT LINKS**  
**PARALLELRIJBAAN (80km/h) (sectie A0120024)**

<b>Batchnummer</b>	<b>75040</b>
--------------------	--------------

<b>Pleegdatum</b>	<b>21-2-2013</b>
-------------------	------------------

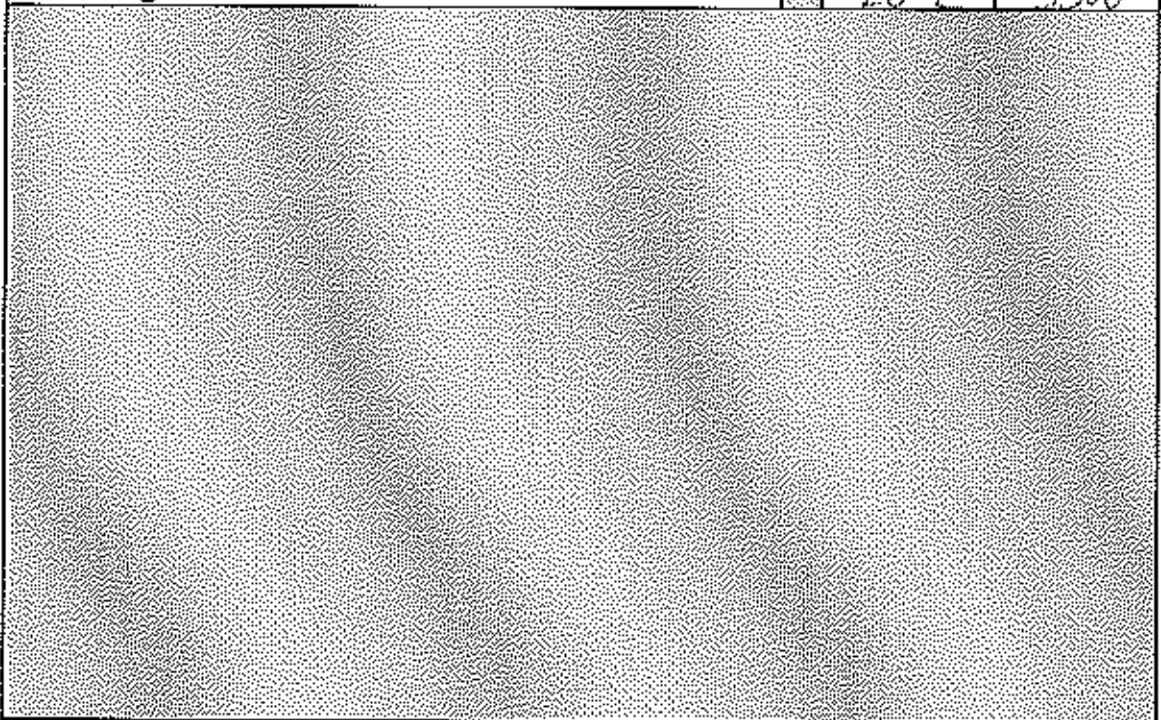
	Datum	Mancode
<b>Handmatige herkenning 1</b>	22-02-13	ogug s13
<b>Handmatige herkenning 2</b>		
<b>Integriteitscontrole + Kopieren</b>	22-02	2977
<b>Batch initialisatie</b>	22-02	2977
<b>Batch ingelezen</b>	22-2	2977

**TRAJECTCONTROLE A12 UTRECHT RECHTS**  
**PARALLELRIJBAAN (80km/h) (sectie A0120026)**

<b>Batchnummer</b>	<b>75187</b>
--------------------	--------------

<b>Pleegdatum</b>	<b>27-2-2013</b>

	<b>Datum</b>	<b>Mancode</b>
<b>Handmatige herkenning 1</b>	28-02	3595
<b>Handmatige herkenning 2</b>		
<b>Integriteitscontrole + Kopieren</b>	28-02	5566
<b>Batch initialisatie</b>	28-02	5566
<b>Batch ingelezen</b>	28-2	5566



**TRAJECTCONTROLE A12 UTRECHT RECHTS**  
**PARALLELRIJBAAN (80km/h) (sectie A0120026)**

<b>Batchnummer</b>	<b>75165</b>
--------------------	--------------

<b>Ploegdatum</b>	<b>26-2-2013</b>

	<b>Datum</b>	<b>Mancode</b>
<b>Handmatige herkenning 1</b>	27-02	4031

<b>Handmatige herkenning 2</b>		
--------------------------------	--	--

<b>Integriteitscontrole + Kopieren</b>	27-02	2988
--	-------	------

<b>Batch initialisatie</b>	27-02	2988
----------------------------	-------	------

<b>Batch ingelezen</b>	27-2	2988
------------------------	------	------



TRAJECTCONTROLE A12 UTRECHT RECHTS  
PARALLELRIJBAAN (80km/h) (sectie A0120026)

Batchnummer 75121

Pleegdatum 25-2-2013

	Datum	Mancode
Handmatige herkenning 1	24-2	6284

Handmatige herkenning 2		
-------------------------	--	--

Integriteitscontrole + Kopieren	26-02	2988
---------------------------------	-------	------

Batch initialisatie	26-02	2988
---------------------	-------	------

Batch ingelezen	26-2	2988
-----------------	------	------

**TRAJECTCONTROLE A12 UTRECHT RECHTS  
PARALLELRIJBAAN (80km/h) (sectie A0120026)**

<b>Batchnummer</b>	<b>75078</b>
--------------------	--------------

<b>Pleegdatum</b>	<b>22-2-2013</b>
	<b>23-2-2013</b>
	<b>24-2-2013</b>

	<b>Datum</b>	<b>Mancode</b>
<b>Handmatige herkenning 1</b>	25-2	3545
<b>Handmatige herkenning 2</b>		
<b>Integriteitscontrole + Kopieren</b>	<b>25-02</b>	<b>2977</b>
<b>Batch initialisatie</b>	<b>25-02</b>	<b>2977</b>
<b>Batch ingelezen</b>	25-2	2977



**TRAJECTCONTROLE A12 UTRECHT RECHTS**  
**PARALLELRIJBAAN (80km/h) (sectie A0120027)**

<b>Batchnummer</b>	<b>75188</b>
--------------------	--------------

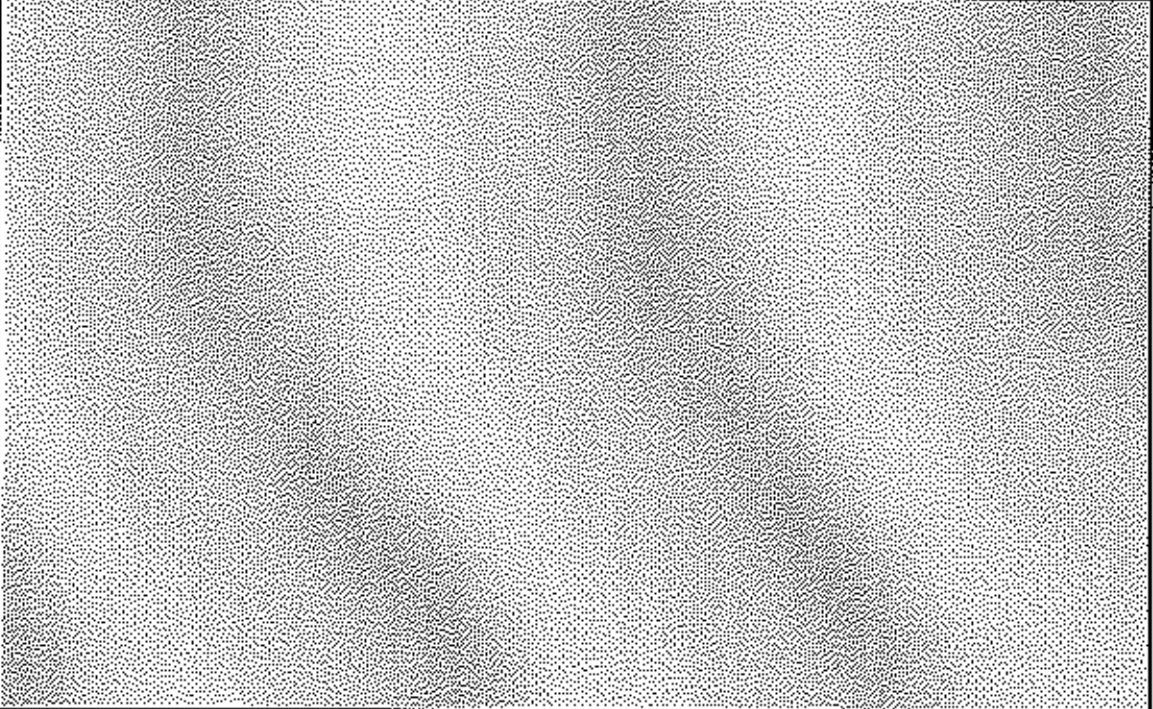
<b>Pleegdatum</b>	<b>27-2-2013</b>

	Datum	Mancode
<b>Handmatige herkenning 1</b>	28-02	3595
<b>Handmatige herkenning 2</b>		

<b>Integriteitscontrole + Kopieren</b>	28-02	5566
--	-------	------

<b>Batch initialisatie</b>	28-02	5566
----------------------------	-------	------

<b>Batch ingelezen</b>	28-02	5566
------------------------	-------	------



**TRAJECTCONTROLE A12 UTRECHT RECHTS**  
**PARALLELRIJBAAN (80km/h) (sectie A0120027)**

<b>Batchnummer</b>	<b>75166</b>
--------------------	--------------

<b>Pleegdatum</b>	<b>26-2-2013</b>
-------------------	------------------

	<b>Datum</b>	<b>Mancode</b>
<b>Handmatige herkenning 1</b>	27-02	4031

<b>Handmatige herkenning 2</b>		
--------------------------------	--	--

<b>Integriteitscontrole + Kopieren</b>	27-02	2988
--	-------	------

<b>Batch initialisatie</b>	27-02	2988
----------------------------	-------	------

<b>Batch ingelezen</b>	27-2	2988
------------------------	------	------

**TRAJECTCONTROLE A12 UTRECHT RECHTS**  
**PARALLELRIJBAAN (80km/h) (sectie A0120027)**

**Batchnummer** 75122

**Pleegdatum** 25-2-2013

	Datum	Mancode
<b>Handmatige herkenning 1</b>	26/2	6284

<b>Handmatige herkenning 2</b>		
--------------------------------	--	--

<b>Integriteitscontrole + Kopieren</b>	26-02	2988
--	-------	------

<b>Batch initialisatie</b>	26-02	2988
----------------------------	-------	------

<b>Batch ingelezen</b>	26/2	2988
------------------------	------	------

**TRAJECTCONTROLE A12 UTRECHT RECHTS**  
**PARALLELRIJBAAN (80km/h) (sectie A0120027)**

<b>Batchnummer</b>	<b>75079</b>
--------------------	--------------

<b>Pleegdatum</b>	<b>22-2-2013</b>
	<b>23-2-2013</b>
	<b>24-2-2013</b>

	<b>Datum</b>	<b>Mancode</b>
<b>Handmatige herkenning 1</b>	28-2	3595
<b>Handmatige herkenning 2</b>		

<b>Integriteitscontrole + Kopieren</b>	<b>25-02</b>	<b>2977</b>
--	--------------	-------------

<b>Batch initialisatie</b>	<b>25-02</b>	<b>2977</b>
----------------------------	--------------	-------------

<b>Batch ingelezen</b>	25-2	2977
------------------------	------	------

**TRAJECTCONTROLE A12 UTRECHT RECHTS  
PARALLELRIJBAAN (80km/h) (sectie A0120027)**

<b>Batchnummer</b>	<b>75042</b>
--------------------	--------------

<b>Pleegdatum</b>	<b>21-2-2013</b>
-------------------	------------------

	Datum	Mancode
<b>Handmatige herkenning 1</b>	22-02-13	ogug 88
<b>Handmatige herkenning 2</b>		

<b>Integriteitscontrole + Kopieren</b>	<b>22-02</b>	<b>2977</b>
--	--------------	-------------

<b>Batch initialisatie</b>	<b>22-02</b>	<b>2977</b>
----------------------------	--------------	-------------

<b>Batch ingelezen</b>	22-2	2977
------------------------	------	------