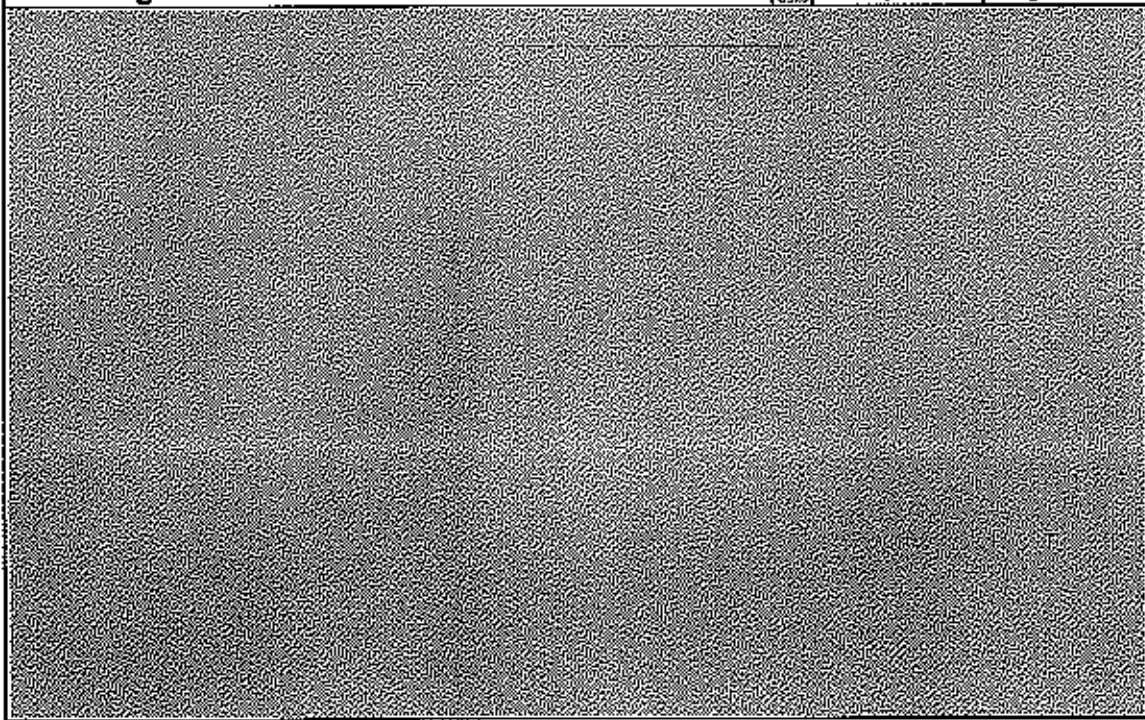


TRAJECTCONTROLE A12 UTRECHT LINKS
HOOFDRIJBAAN (100km/h) (sectie A0120021)

Batchnummer	74842
--------------------	--------------

Pleegdatum	13-2-2013

	Datum	Mancode
Handmatige herkenning 1	14-2	2977
Handmatige herkenning 2		
Integriteitscontrole + Kopieren	14-02	1860
Batch initialisatie	14-02	1860
Batch ingelezen	14-2	1860



TRAJECTCONTROLE A12 UTRECHT LINKS
HOOFDRIJBAAN (100km/h) (sectie A0120021)

Batchnummer

74811

Pleegdatum

12-2-2013

Handmatige herkenning 1

Datum

Mancode

13-2

41031

Handmatige herkenning 2

Integriteitscontrole + Kopieren

13-02

2988

Batch initialisatie

13-02

2988

Batch ingelezen

13-2

2988

TRAJECTCONTROLE A12 UTRECHT LINKS
HOOFDRIJBAAN (100km/h) (sectie A0120021)

Batchnummer **74772**

Pleegdatum **11-2-2013**

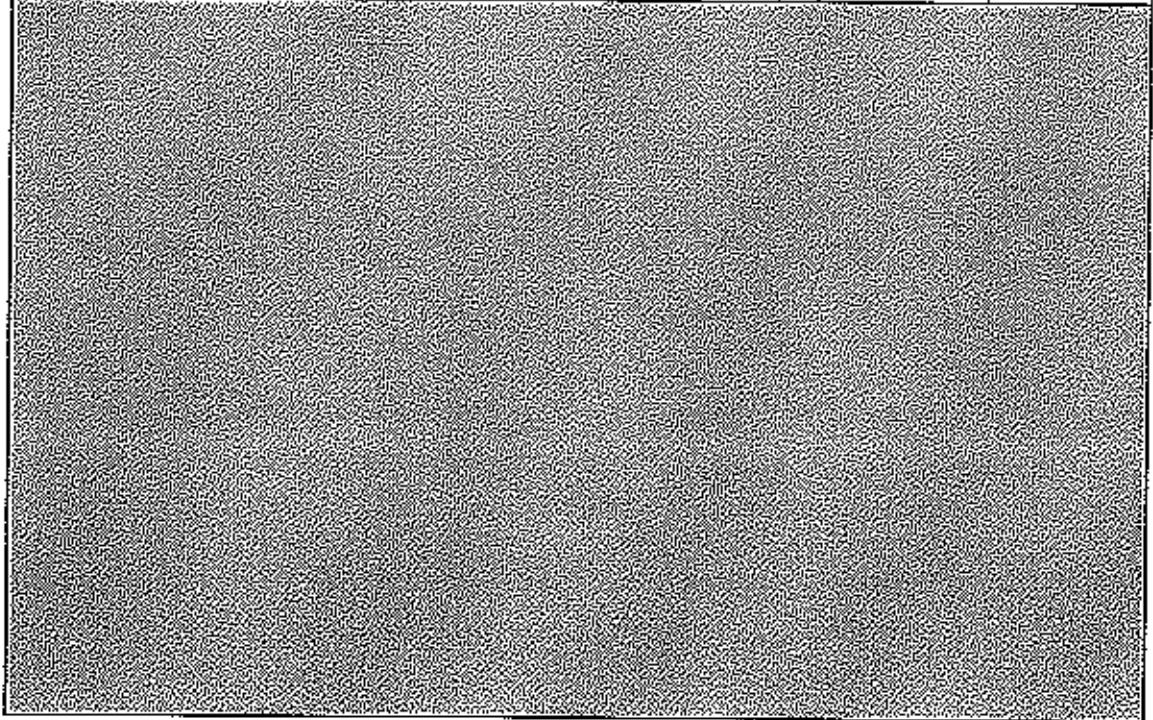
		Datum	Mancode
Handmatige herkenning 1	■	12-2-13	1044

Handmatige herkenning 2	■		
--------------------------------	---	--	--

Integriteitscontrole + Kopieren	■	12-02	5566
--	---	-------	------

Batch initialisatie	■	12-02	5566
----------------------------	---	-------	------

Batch ingelezen	■	12-02-	5566.
------------------------	---	--------	-------



TRAJECTCONTROLE A12 UTRECHT LINKS
HOOFDRIJBAAN (100km/h) (sectie A0120021)

Batchnummer	74732		
Pleegdatum	10-2-2013		
Totaal handm.			
		Datum	Mancode
Handmatige herkenning 1		11-2	2977
Handmatige herkenning 2			
Integriteitscontrole + Kopieren		11-02	1860
Batch initialisatie		11-02	1860
Batch ingelezen		11-2	1860
Opmerking:			

TRAJECTCONTROLE A12 UTRECHT LINKS
HOOFDRIJBAAN (100km/h) (sectie A0120021)

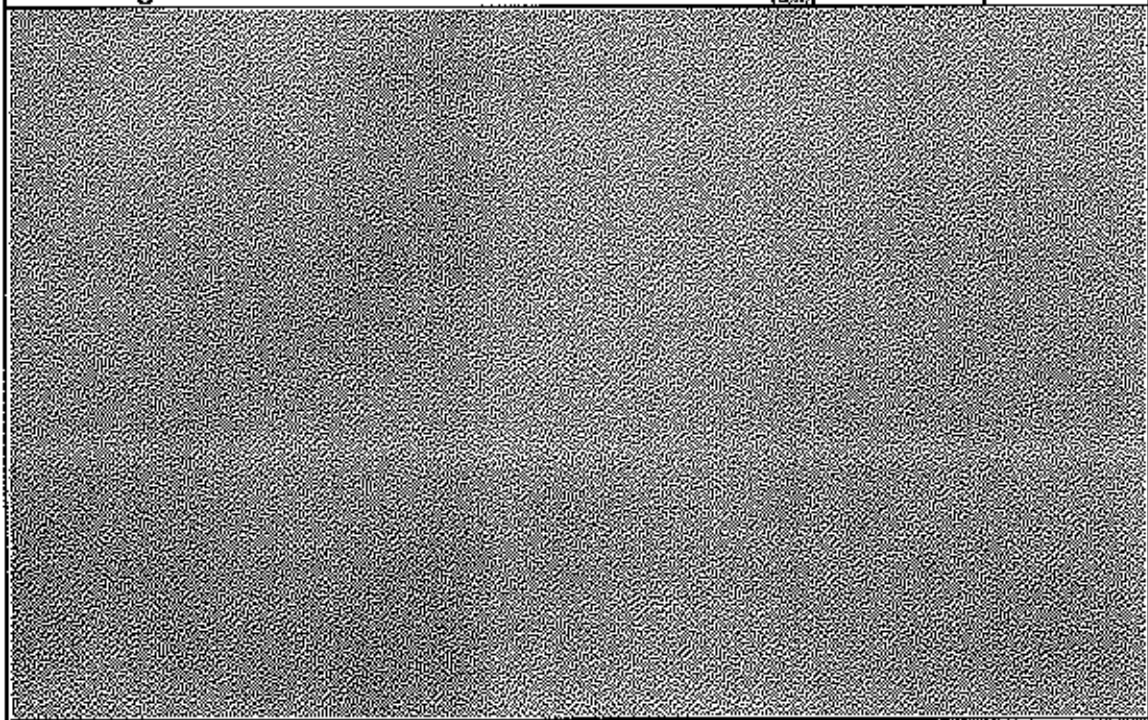
Batchnummer	74729		
Pleegdatum	9-2-2013		
Totaal handm.			
		Datum	Mancode
Handmatige herkenning 1		11-02	8951
Handmatige herkenning 2			
Integriteitscontrole + Kopieren		11-02	1860
Batch initialisatie		11-02	1860
Batch ingelezen		11-2	1860
Opmerking:			

TRAJECTCONTROLE A12 UTRECHT RECHTS
HOOFDRIJBAAN (100km/h) (sectie A0120022)

Batchnummer

Pleegdatum

	Datum	Mancode
Handmatige herkenning 1		
Handmatige herkenning 2		
Integriteitscontrole + Kopieren	14-02	1860
Batch initialisatie	14-02	1860
Batch ingelezen		



TRAJECTCONTROLE A12 UTRECHT RECHTS
HOOFDRIJBAAN (100km/h) (sectie A0120022)

Batchnummer

Pleegdatum

12-2-2013

Datum

Mancode

Handmatige herkenning 1

Handmatige herkenning 2

Integriteitscontrole + Kopieren

13-02

2988

Batch initialisatie

13-02

2988

Batch ingelezen

TRAJECTCONTROLE A12 UTRECHT RECHTS
HOOFDRIJBAAN (100km/h) (sectie A0120022)

Batchnummer

Pleegdatum

11-2-2013

Datum

Mancode

Handmatige herkenning 1

Handmatige herkenning 2

Integriteitscontrole + Kopieren

12-02

5566

Batch initialisatie

12-02

5566

Batch ingelezen

TRAJECTCONTROLE A12 UTRECHT LINKS
PARALLELRIJBAAN (80km/h) (sectie A0120023)

Batchnummer

74831

Pleegdatum

13-2-2013

Datum

Mancode

Handmatige herkenning 1

14-2

1860

Handmatige herkenning 2

Integriteitscontrole + Kopieren

14-02

1860

Batch initialisatie

14-02

1860

Batch ingelezen

14-2

1860

TRAJECTCONTROLE A12 UTRECHT LINKS
 PARALLELRIJBAAN (80km/h) (sectie A0120023)

Batchnummer 74812

Ploegdatum 12-2-2013

	Datum	Mancode
Handmatige herkenning 1	13-2	2988

Handmatige herkenning 2		
-------------------------	--	--

Integriteitscontrole + Kopieren	13-02	2988
---------------------------------	-------	------

Batch initialisatie	13-02	2988
---------------------	-------	------

Batch ingelezen	13-2	2988
-----------------	------	------

TRAJECTCONTROLE A12 UTRECHT LINKS
 PARALLELRIJBAAN (80km/h) (sectie A0120023)

Batchnummer

74773

Pleegdatum

11-2-2013

Handmatige herkenning 1

Datum

Mancode

12/02

5566

Handmatige herkenning 2

Integriteitscontrole + Kopieren

12-02

5566

Batch initialisatie

12-02

5566

Batch ingelezen

12-02-

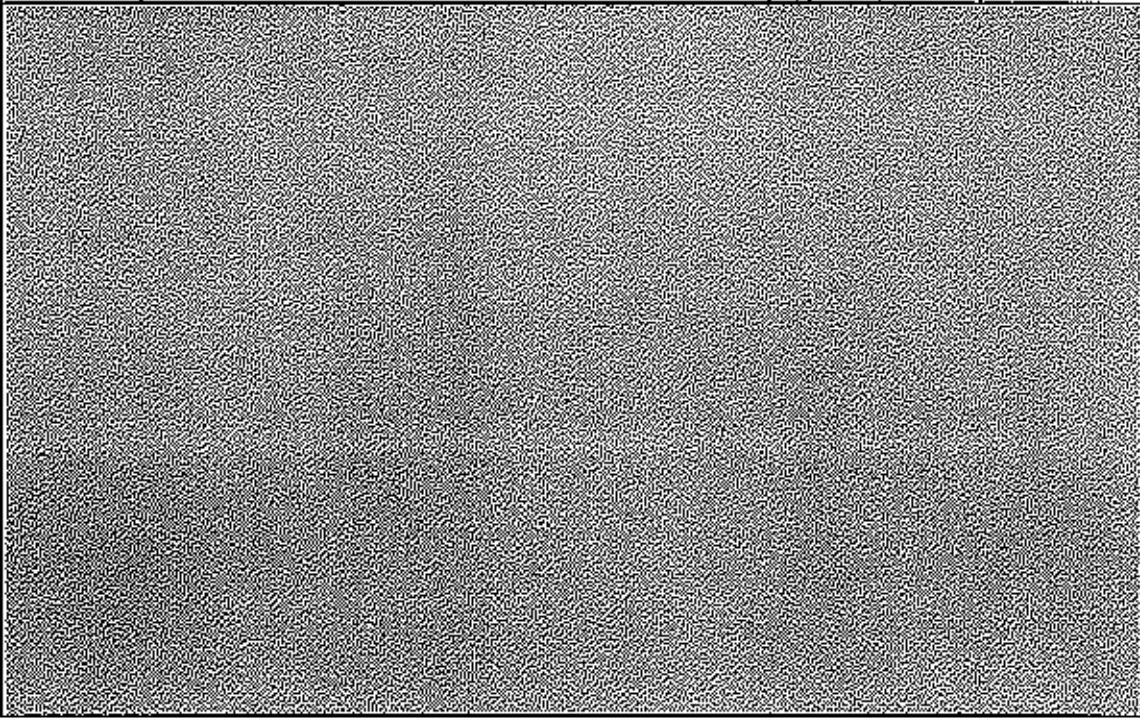
5566

TRAJECTCONTROLE A12 UTRECHT LINKS
 PARALLELRIJBAAN (80km/h) (sectie A0120024)

Batchnummer	74832
-------------	-------

Pleegdatum	13-2-2013

	Datum	Mancode
Handmatige herkenning 1	14/2	0770
Handmatige herkenning 2		
Integriteitscontrole + Kopieren	14-02	1860
Batch initialisatie	14-02	1860
Batch ingelezen	14-2	1860



TRAJECTCONTROLE A12 UTRECHT LINKS
 PARALLELRIJBAAN (80km/h) (sectie A0120024)

Batchnummer 74813

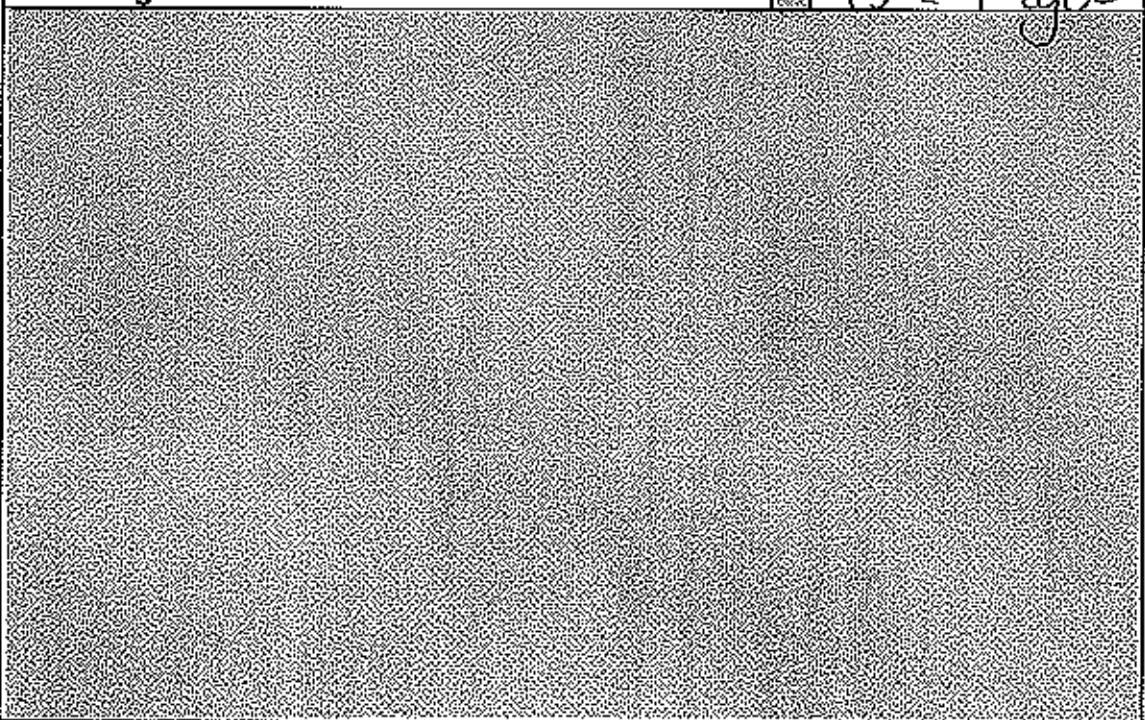
Pleegdatum 12-2-2013

	Datum	Mancode
Handmatige herkenning 1	13-2	4031
Handmatige herkenning 2		

Integriteitscontrole + Kopieren 13-02 2988

Batch initialisatie 13-02 2988

Batch ingelezen 13-2 2988



TRAJECTCONTROLE A12 UTRECHT LINKS
 PARALLELRIJBAAN (80km/h) (sectie A0120024)

Batchnummer **74774**

Pleegdatum **11-2-2013**

	Datum	Mancode
Handmatige herkenning 1	12-02-13	1844

Handmatige herkenning 2

Integriteitscontrole + Kopieren	12-02	5566
---------------------------------	-------	------

Batch initialisatie	12-02	5566
---------------------	-------	------

Batch ingelezen	12-02-	5566
-----------------	--------	------

TRAJECTCONTROLE A12 UTRECHT RECHTS
PARALLELRIJBAAN (80km/h) (sectie A0120026)

Batchnummer

74833

Pleegdatum

13-2-2013

Datum

Mancode

Handmatige herkenning 1

14/2

8790

Handmatige herkenning 2

Integriteitscontrole + Kopieren

14-02

1860

Batch Initialisatie

14-02

1860

Batch ingelezen

14-2

1860

TRAJECTCONTROLE A12 UTRECHT RECHTS
PARALLELRIJBAAN (80km/h) (sectie A0120026)

Batchnummer	74814
--------------------	--------------

Pieegdatum	12-2-2013
-------------------	------------------

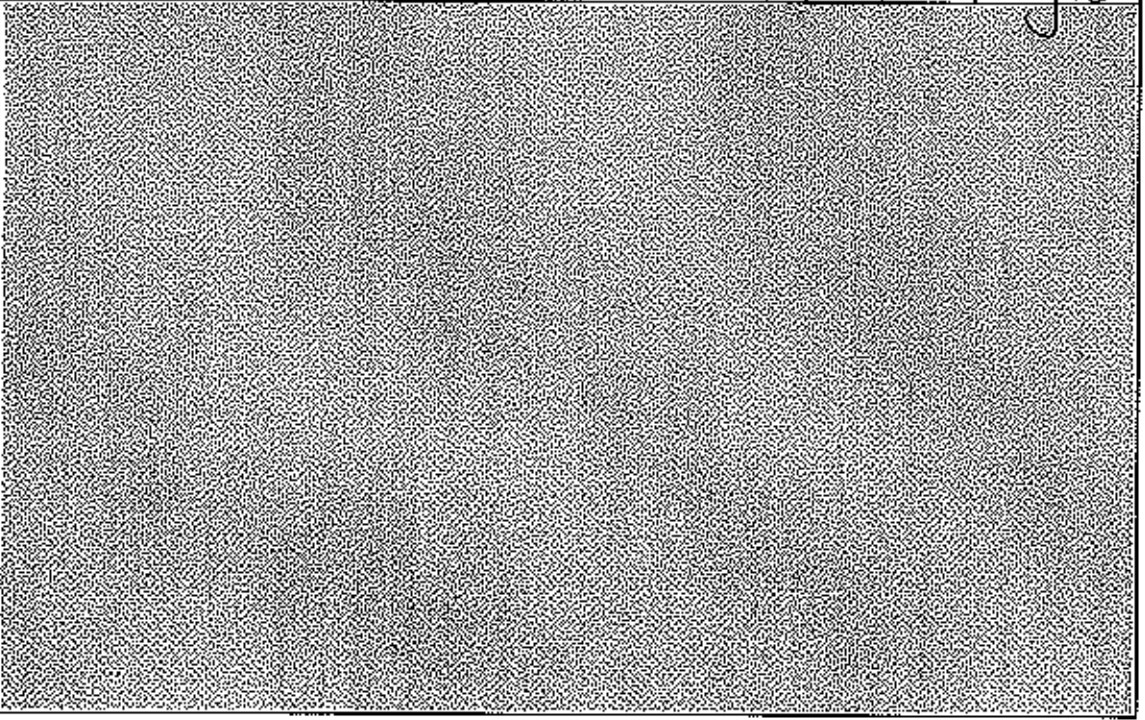
	Datum	Mancode
Handmatige herkenning 1	13-2	4031

Handmatige herkenning 2		
--------------------------------	--	--

Integriteitscontrole + Kopieren	13-02	2988
--	-------	------

Batch initialisatie	13-02	2988
----------------------------	-------	------

Batch ingelezen	13-2	2988
------------------------	------	------



TRAJECTCONTROLE A12 UTRECHT RECHTS
PARALLELRIJBAAN (80km/h) (sectie A0120026)

Batchnummer 74775

Pleegdatum 11-2-2013

	Datum	Mancode
Handmatige herkenning 1	12-2-13	1844

Handmatige herkenning 2		
-------------------------	--	--

Integriteitscontrole + Kopieren	12-02	5566
---------------------------------	-------	------

Batch initialisatie	12-02	5566
---------------------	-------	------

Batch ingelezen	12-02-	5566.
-----------------	--------	-------

**TRAJECTCONTROLE A12 UTRECHT RECHTS
PARALLELRIJBAAN (80km/h) (sectie A0120026)**

Batchnummer	74725
--------------------	--------------

Pleegdatum	8-2-2013
	9-2-2013
	10-2-2013

	Datum	Mancode
Handmatige herkenning 1	12-2	41051
Handmatige herkenning 2		
Integriteitscontrole + Kopieren	11-02	1860
Batch initialisatie	11-02	1860
Batch ingelezen	12-02	5566

**TRAJECTCONTROLE A12 UTRECHT RECHTS
PARALLELRIJBAAN (80km/h) (sectie A0120027)**

Batchnummer

74834

Pleegdatum

13-2-2013

Handmatige herkenning 1

Datum

Mancode

14-2

8770

Handmatige herkenning 2

Integriteitscontrole + Kopieren

14-02

1860

Batch initialisatie

14-02

1860

Batch ingelezen

14-2

1860

TRAJECTCONTROLE A12 UTRECHT RECHTS
PARALLELRIJBAAN (80km/h) (sectie A0120027)

Batchnummer 74815

Pleegdatum 12-2-2013

	Datum	Mancode
Handmatige herkenning 1	13-2	4001

Handmatige herkenning 2		
-------------------------	--	--

Integriteitscontrole + Kopieren	13-02	2988
---------------------------------	-------	------

Batch initialisatie	13-02	2988
---------------------	-------	------

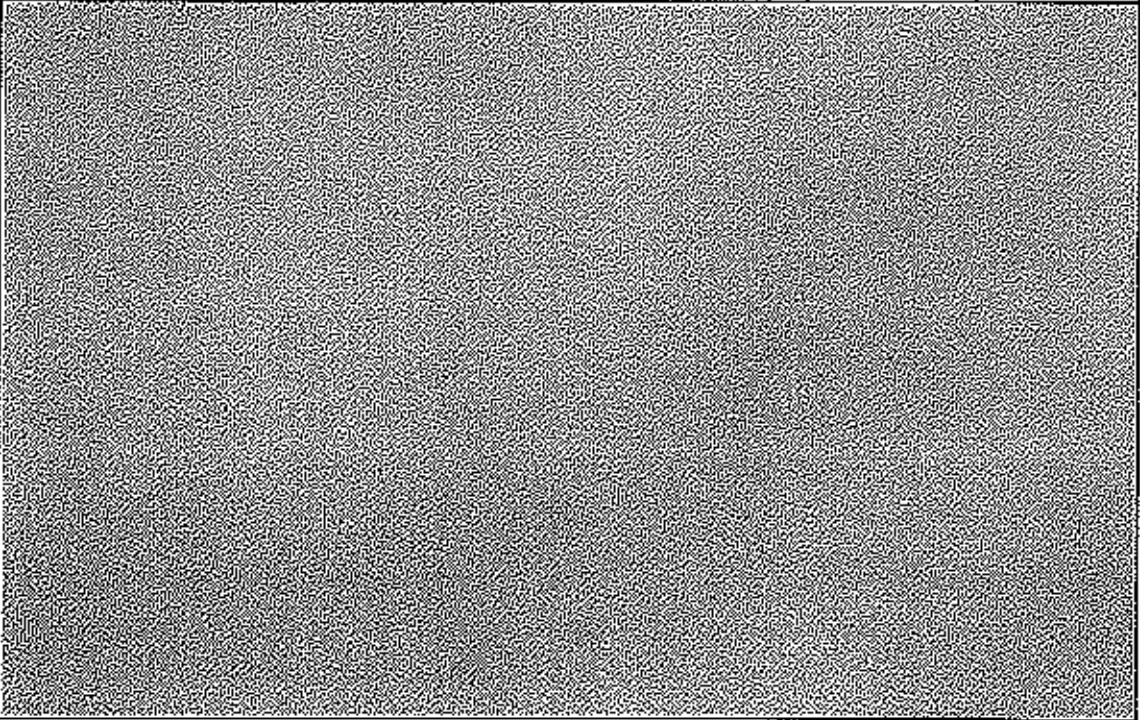
Batch ingelezen	13-2	2988
-----------------	------	------

**TRAJECTCONTROLE A12 UTRECHT RECHTS
PARALLELRIJBAAN (80km/h) (sectie A0120027)**

Batchnummer	74776
--------------------	--------------

Pleegdatum	11-2-2013

	Datum	Mancode
Handmatige herkenning 1	12/02	5566
Handmatige herkenning 2		
Integriteitscontrole + Kopieren	12-02	5566
Batch initialisatie	12-02	5566
Batch ingelezen	12-02-	5566



**TRAJECTCONTROLE A12 UTRECHT RECHTS
PARALLELRIJBAAN (80km/h) (sectie A0120027)**

Batchnummer	74726
--------------------	--------------

Pleegdatum	8-2-2013
	9-2-2013
	10-2-2013

	Datum	Mancode
Handmatige herkenning 1	12-2	4031
Handmatige herkenning 2		

Integriteitscontrole + Kopieren	11-02	1860
--	-------	------

Batch initialisatie	11-02	1860
----------------------------	-------	------

Batch ingelezen	12-02-	5566
------------------------	--------	------

